

УТВЕРЖДАЮ:  
И.о. министра лесного хозяйства  
и пожарной безопасности  
Забайкальского края

 В.В. Шрейдер  
21 НОЯБРЯ 2025 год

Акт  
лесопатологического обследования N 2025-2-199  
лесных насаждений Акшинское (лесничество)  
Забайкальского края (субъект Российской Федерации)

Способ лесопатологического обследования: 1. Визуальный

☐

2. Инструментальный

☒

Место проведения

Участковое лесничество	Урочище (дача)	Квартал	Выдел	Площадь выдела, га	Лесопатоло- гический выдел	Площадь лесопатологиче- ского выдела, га
Акшинское	-	76	11	45,0	11 (1)	5,8

Лесопатологическое обследование проведено на общей площади 5,8 га.

Кадастровый номер участка: -  
(для участков, предоставленных в постоянное(бессрочное) пользование, аренду)

Документ о праве пользования:

-  
(тип документа о праве пользования, дата, номер, вид разрешенного использования лесов)

**2. Инструментальное (детальное) обследование лесных насаждений.**  
(раздел включается в акт в случае проведения лесопатологического  
обследования инструментальным способом)

2.1. Лесничество Акшинское Участковое лесничество Акшинское

Урочище (дача) - Квартал 76 Выдел 11 Лесопатологический выдел 11 (1)

Наличие ограничений или особенностей участка, влияющих на назначение СОМ:

Существует угроза возникновения высокой пожарной опасности в лесах и очагов вредных организмов.

(отметка о наличии ООПТ, ОЗУ, водоохраной зоны, радиоактивного загрязнения лесов, угрозы возникновения очагов вредных организмов или пожарной опасности в лесах).

2.2. Фактическая таксационная характеристика лесного насаждения соответствует (не соответствует) таксационному описанию (нужное подчеркнуть).

Причины несоответствия: давность лесоустройства, 1997 г., повреждение насаждения лесными пожарами прошлых лет.

Ведомость насаждений с выявленными несоответствиями таксационным описаниям приведена в приложении 1 к Акту.

2.3. Состояние насаждений:

с нарушенной устойчивостью (средневзвешенная категория состояния  $\geq 1,51 - \leq 4,50$ ) ☐

с утраченной устойчивостью (средневзвешенная категория состояния  $\geq 4,51$ ) ☒

устойчивое (средневзвешенная категория состояния  $< 1,50$ ) ☐

2.4. Причины ослабления, повреждения, средневзвешенная категория состояния насаждения: устойчивый низовой пожар 4-10 летней давности высокой интенсивности (код 868). К ср.нас.=4,96.

2.4.1. Заселено (отработано) стволовыми вредителями:

Вид вредителя	Порода	Встречаемость заселенных деревьев, % от запаса породы	Встречаемость отработанных деревьев, % от запаса породы	Степень заселения лесного насаждения (слабая, средняя, сильная)
1	2	3	4	5
Серый Усач	С	-	98	-
Заболонник березовый	Б	-	100	-

#### 2.4.2. Повреждено огнем:

Вид пожара	Порода	Состояние корневых лап		Состояние корневой шейки		Высушивание луба		Обугленность древесины более 1/3 высоты ствола	
		процент повреж- денных огнем корней	процент деревьев с данным поврежде- нием	Обугленность древесины корневой шейки по окружности (1/4; 2/4; 3/4; более 3/4)	процент деревьев с данным поврежд- ением	поокру- жн- ости (1/4; 2/4; 3/4; более 3/4)	процент деревьев с данным повреж- дением	поокру- жн-ости ствола (менее 1/2; более 1/2)	процент деревьев с данным повреж- дением
1	2	3	4	5	6	7	8	9	10
Устойчивый низовой пожар 4-10 летней высокой интенсивнос- ти	Л Б	- -	- -	Более 3/4 Более 3/4	98 100	Более 3/4 Более 3/4	98 100	Более 1/2 Более 1/2	98 100

#### 2.4.3. Поражено болезнями:

Болезнь/возбудитель	Порода	Встречаемость, % от запаса насаждения	Степень поражения лесного насаждения (слабая, средняя, сильная)
1	2	3	4
-	-	-	-

2.5. Выборке подлежит 98% деревьев (указывается общий % запаса деревьев, подлежащий рубке, от общего запаса насаждения),  
в том числе:

без признаков ослабления \_\_\_\_% (причины назначения \_\_\_\_\_);  
ослабленных \_\_\_\_% (причины назначения \_\_\_\_\_);  
сильно ослабленных \_\_\_\_% (причины назначения \_\_\_\_\_);  
усыхающих \_\_\_\_% (причины назначения \_\_\_\_\_);  
свежего сухостоя \_\_%,  
свежего ветровала \_\_%;  
свежего бурелома \_\_\_\_%;  
старого сухостоя 90 %;  
старого ветровала \_\_\_\_%;  
старого бурелома 8 %;

2.6. Полнота лесного насаждения после уборки деревьев, подлежащих рубке, составит 0.  
Критическая полнота для данной категории лесных насаждений и преобладающей породы составляет 0,3.



## ЗАКЛЮЧЕНИЕ к инструментальному обследованию участка.

С целью предотвращения негативных процессов, снижения ущерба от их воздействия, назначено:

По результатам ЛПО установлено, что фактическая таксационная характеристика не соответствует таксационному описанию. Причина несоответствия: давность лесоустройства, 1997 г., повреждение насаждения сильными ветрами прошлых лет.

Средневзвешенная категория состояния насаждения – 4,96.

Средневзвешенная категория состояния по породам: лиственница – 4,96, береза – 5,0.

Оценка биологической устойчивости насаждения – с утраченной устойчивостью.

Остаточная полнота насаждения после рубки снижается ниже минимальных значений, назначается сплошная санитарная рубка.

Участковое лесничество	Урочище (дача)	Квартал	Выдел	Площадь выдела, га	Лесопатологический выдел	Площадь лесопатологического выдела, га	Вид мероприятия	Площадь мероприятия, га	Породы	Доля выбираемой древесины по запасу, %	Рекомендуемый срок проведения мероприятия
1	2	3	4	5	6	7	8	9	10	11	12
Акшинское	-	76	11	45,0	11 (1)	5,8	ССР	5,8	Л	98	18.08.2027
									Б	100	

Ведомость временной пробной площади и абрис участка прилагаются (приложение 2 и 3 к Акту).

РЕКОМЕНДАЦИИ по проведению мероприятий, не относящихся к мероприятиям по предупреждению распространения вредных организмов. Меры лесовосстановления - сохранение жизнеспособного подростa.

Дата проведения ЛПО 19.08.2025 г.

Дата составления документа 22.08.2025 г.

Исполнитель работ по проведению лесопатологического обследования:

Фамилия, имя и отчество (при наличии) Сазонова Наталья Александровна

Организация: Акшинский участок КГСАУ «Забайкаллесхоз»

Должность: Инженер

Подпись  Телефон: 8 (30231) 3-14-65

Ведомость участков леса с выявленными несоответствиями таксационным описаниям

Субъект Российской Федерации Забайкальский край Лесничество Акинское  
Участковое лесничество Акинское Урочище (лесная дача)                      -                     

Год проведения лесоустройства	Номер квартала	Номер выдела	Площадь выдела, га	Целевое назначение лесов	Категория защитных лесов	ОЗУ	Источник данных	Номер лесопатологического выдела	Площадь лесопатологического выдела, га	Таксационная характеристика										Заложено пробных площадей	
										состав	порода	возраст, лет	средняя высота, м	средний диаметр, см	тип леса	полнота	бонитет	запас, куб. м/га	количество, шт.	Общая площадь, га	
1997	76	11	45,0	Эксплуатационные леса	-	-	ТО	11 (1)	5,8	Погибшее насаждение 10Л+Б	11	12	13	14	15	16	17	18	19	20	21
											10Л	Л	160	19	24	РДД	0,3	4	98	х	х
											Б	Л	110*	19	20*	-	0*	-	88*	1	0,5
										Единичные деревья 10Л	Л	110*	19	20*	16*	20*		2*			

Условные обозначения:

ТО - таксационные описания, Ф - фактическая характеристика лесного насаждения, \* - акт натурного обследования.

Исполнитель работ по проведению лесопатологического обследования:

Фамилия, имя и отчество (при наличии) Сазонова Наталья Александровна Подпись 

**Результаты проведения лесопатологического обследования лесных насаждений за август 2025г.**

Субъект Российской Федерации Забайкальский край, Лесничество Акшинское

Участковое лесничество Акшинское, Урочище (лесная дача) - \_\_\_\_\_

Номер квартала	Номер выдела	Площадь выдела, га	Эксплуатационные леса				Категория защитных лесов	Номер лесопатологического участка	Площадь лесопатологического выдела, га	Таксационная характеристика лесного насаждения										Число деревьев на временной пробной площади, шт.	Распределение деревьев по категориям состояния, % от запаса												Причина ослабления, повреждения	Подлежит рубке, % от запаса	ССР		5,8	36																																																																																																																																																																																																																																																																																																																																																																																																																																																																																																																																																																																																																																																																																																																																																																																																																																																																																																																																																																																																																																																																																																																																																																																																																								
			Единичные деревья 10Л	Полное насаждение 10Л+Б	Б	60*				16*	20*	16*	19	20*	тип леса	полнота	бонитет	запас, куб. м/га	без признаков ослабления		ослаблены	ослаблены сильно	усыхающие	свежий сухойстой	свежий ветровал	свежий бурелом	старый сухойстой	старый ветровал	старый бурелом																																																																																																																																																																																																																																																																																																																																																																																																																																																																																																																																																																																																																																																																																																																																																																																																																																																																																																																																																																																																																																																																																																																																																																																																																																	
76	11	45,0					Л	Л	110*	19	16*	16*	20*	-	0*	-	88*	157	18	19	20	21	22	23	24	25	26	27	28	29	30	31	32	33	34	35	98	98																																																																																																																																																																																																																																																																																																																																																																																																																																																																																																																																																																																																																																																																																																																																																																																																																																																																																																																																																																																																																																																																																																																																																																																																																								
1	2	3																																																																																																																																																																																																																																																																																																																																																																																																																																																																																																																																																																																																																																																																																																																																																																																																																																																																																																																																																																																																																																																																																																																																																																																																																																																												

Условные обозначения: Н - деревья не подлежат рубке; Р - деревья подлежат рубке.

868\* – Устойчивый низовой пожар 4-10 летней давности высокой интенсивности

Исполнитель работ по проведению лесопатологического обследования:

Фамилия, имя и отчество (при наличии) Сазонова Наталья Александровна Подпись

Дата составления документа 22.08.2025 г.

Carl



## ВРЕМЕННАЯ ПРОБНАЯ ПЛОЩАДЬ N 1

1.1. Субъект Российской Федерации Забайкальский край Лесничество Акшинское  
Участковое лесничество Акшинское Урочище (дача) \_\_\_\_\_  
Квартал 76 Выдел 11 Площадь выдела 45,0 га  
Лесопатологический выдел 11 (1) Площадь лесопатологического выдела 5,8 га

1.2. Метод перече́та:  
сплошной, ленты пере́чета, круговые площадки постоянного радиуса,  
реласкопические площадки (нужное подчеркнуть).  
Количество лент/площадок 1 шт.  
Размеры площадок (длина x ширина/радиус) 500\*10 м.  
Размер временной пробной площади: 0,5 га.

1.3. Фактическая таксационная характеристика насаждения:  
Состав Погибшее насаждение 10Л+Б/единичные деревья 10Л, возраст 110\* лет; тип леса -,  
полнота 0\* Бонитет -, запас на га 90/2 м<sup>3</sup>, возобновление: 7БЗОс 2,5 тыс. шт/га.

1.4. Номер очага вредных организмов \_\_\_\_\_  
Тип очага вредных организмов: эпизодический, хронический (нужное подчеркнуть).  
Фаза развития очага вредных организмов: начальная, нарастания численности, собственно  
вспышка, кризис (нужное подчеркнуть).

1.5. Причина ослабления, повреждения насаждения и время: Устойчивый низовой пожар 4-10  
летней давности высокой интенсивности (код 868).

Состояние насаждения: насаждение с утраченной устойчивостью.

Средневзвешенная категория состояния насаждения: Кср.нас.=4,96 (погибшие лесные  
насаждения).

1.6. Назначенные мероприятия: сплошная санитарная рубка, с оставлением жизнеспособных  
деревьев.

Исполнитель работ по проведению лесопатологического обследования:

Фамилия, имя и отчество (при наличии) Сазонова Наталья Александровна

Подпись 

Дата составления документа 22.08.2025 г.

# ВЕДОМОСТЬ ПЕРЕЧЕТА ДЕРЕВЬЕВ

(для сплошного, ленточного и перечета на круговых площадках постоянного радиуса)

Порода: Лиственница средневзвешенная категория состояния 4,96

Ступе ни толщи ны, см	Количество деревьев по категориям состояния, шт.																Всего	
	1		2		3		4		5		5 (а, б, в)			5 (г, д, е)				
	Н	З	Н	З	Н	З	Н	З	Н	З	Н	З	О	Н	З	О		
																	шт./м³	в том числе подлежи т рубке, %
1	2	3	4	5	6	7	8	9	10	11	12	13	14	15	16	17	18	19
8																		
12																		
16					2											40	42/6	25
20					3											67	70/18	42
24																39	39/15	24
28																8	8/4	5
32																3	3/2	2
36																		
40																		
Итого, шт.					5											157	162	
Итого, м³					1											44	45	
Итого, % от запаса по породе					2											98		98

Причины назначения в рубку деревьев категорий состояния:

- \_\_\_\_\_
- \_\_\_\_\_
- \_\_\_\_\_
- \_\_\_\_\_



# ВЕДОМОСТЬ ПЕРЕЧЕТА ДЕРЕВЬЕВ

(для сплошного, ленточного и перечета на круговых площадках постоянного радиуса)

Порода: Береза средневзвешенная категория состояния 5,0

Ступе ни толщи ны, см	Количество деревьев по категориям состояния, шт.																Всего	
	1		2		3		4		5		5 (а, б, в)			5 (г, д, е)				
	Н	З	Н	З	Н	З	Н	З	Н	З	Н	З	О	Н	З	О		
																	шт./м³	в том числе подлежи т рубке, %
1	2	3	4	5	6	7	8	9	10	11	12	13	14	15	16	17	18	19
8																		
12																4	4/0,3	44
16																4	4/0,5	44
20																1	1/0,2	12
24																		
28																		
32																		
36																		
40																		
Итого, шт.																9	9	
Итого, м³																1	1	
Итого, % от запаса по породе																100		100

Причины назначения в рубку деревьев категорий состояния:

- \_\_\_\_\_
- \_\_\_\_\_
- \_\_\_\_\_
- \_\_\_\_\_

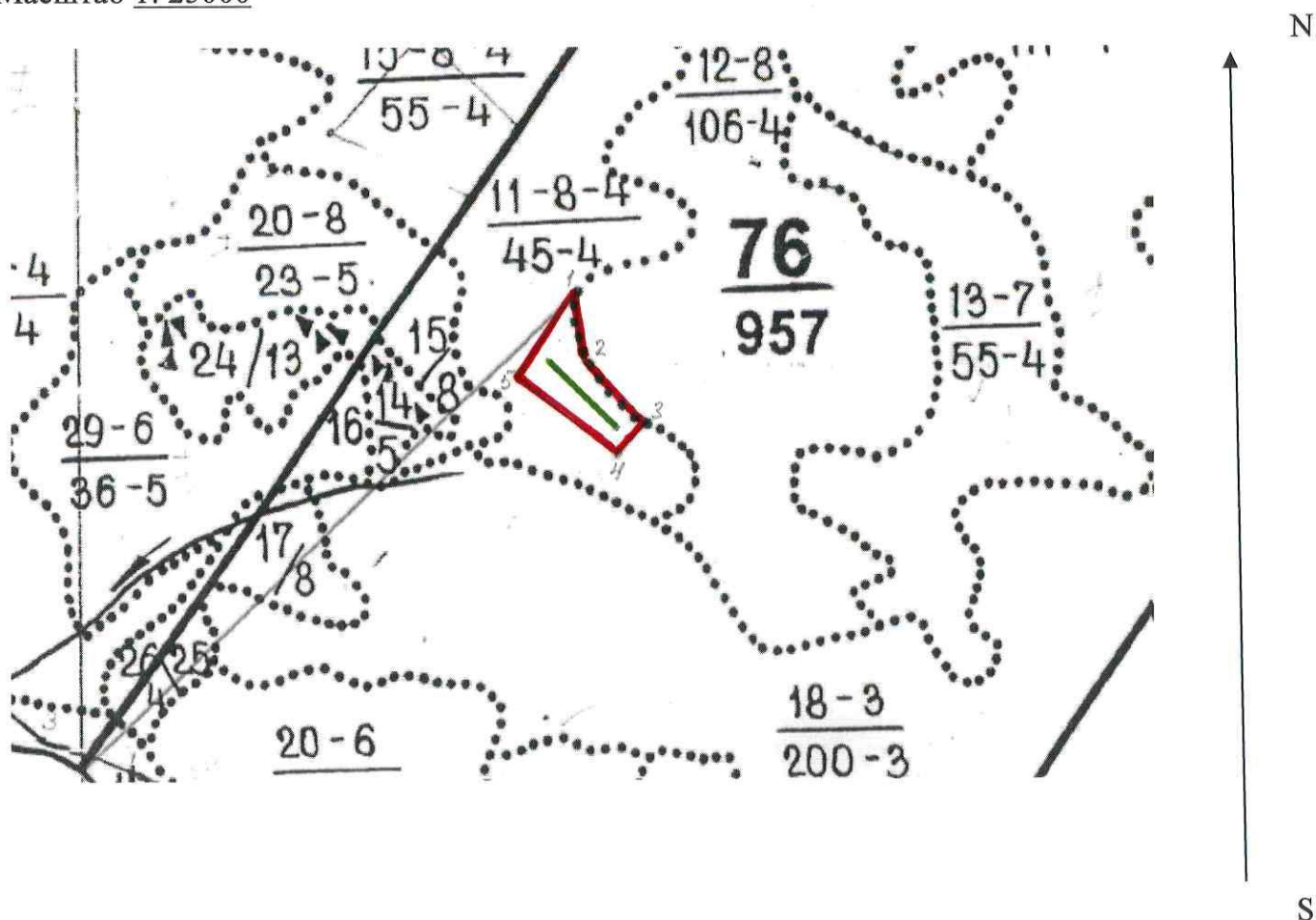
По насаждению: 10Л+Б средневзвешенная категория состояния 4,96

Ступен и толщин ы, см	Количество деревьев по категориям состояния, шт.																Всего	
	1		2		3		4		5		5 (а, б, в)			5 (г, д, е)				
	Н	З	Н	З	Н	З	Н	З	Н	З	Н	З	О	Н	З	О		
																	шт./м³	в том числе подле жит жит рубке, %
1	2	3	4	5	6	7	8	9	10	11	12	13	14	15	16	17	18	19
8																		
12																4	4/0,3	2
16					2											44	46/6,5	26
20					3											68	71/18,2	40
24																39	39/15	23
28																8	8/4	5
32																3	3/2	2
36																		
40																		
Итого, шт.					5											166	171	
Итого, м³					1											45	46	
Итого, % от запаса по породе					2											98		98

Условные обозначения: Н - не заселено(не поражено, не повреждено), З -заселено  
стволовыми вредителями (поражено болезнями, повреждено огнем),О -отработано  
вредителями.

### Абрис участка

Акшинское лесничество Акшинское участковое лесничество Квартал 76 выдел 11.  
Масштаб 1: 25000



Условные обозначения:  - площадь лесопатологического выдела  
 - лента перечёта

N квартала	N выдела	N лесопатологического выдела	Размеры ленты (круговой площадки) перечета					Координаты начала, конца и поворотных точек лент перечета/центров круговых площадок перечета	
			N ленты (площадки)	длина, м	ширина, м	радиус, м	площадь, га		
76	11	11 (1)	1	500	10		0,5	50.048462	113.125225
								50.049148	113.124133



**Пространственное размещение лесопатологических выделов**  
(включается в Акт при выделении лесопатологических выделов, для указания  
пространственного расположения поврежденных и погибших насаждений)

Номера точек	Координаты		Длина, м
1-2	50.049932	113.124433	176
2-3	50.048402	113.125833	215
3-4	50.047767	113.127093	125
4-5	50.047145	113.126310	355,2
5-1	50.048970	113.123232	275

Исполнитель работ по проведению лесопатологического обследования:

Фамилия, имя и отчество (при наличии) Сазонова Наталья Александровна

Подпись 

Дата составления документа 22.08.2025 г.

## Фототаблица № 1

Дата: 19.08.2023г.

Время: 14:12

Широта: 50.048462

Долгота: 113.125225

Место проведения: Акшинское лесничество Акшинское участковое лесничество квартал 76 выдел 11  
Лесопатологический выдел 1 Площадь 5,8 га.

Исполнитель: Сазонова Наталья Александровна Подпись:  Телефон: 8(30231) 3-14-65





## Фототаблица № 2

Дата: 19.08.2023г.

Время: 14:14

Широта: 50.048118

Долгота: 113.125148

Место проведения: Акшинское лесничество Акшинское участковое лесничество квартал 76 выдел 11  
Лесопатологический выдел 1 Площадь 5,8 га.

Исполнитель: Сазонова Наталья Александровна Подпись  Телефон: 8(30231)3-14-65





### Фототаблица № 3

Дата: 19.08.2023г.

Время: 14:16

Широта: 50.048748

Долгота: 113.124487

Место проведения: Акшинское лесничество Акшинское участковое лесничество квартал 76 выдел 11  
Лесопатологический выдел 1 Площадь 5,8 га.

Исполнитель: Сазонова Наталья Александровна Подпись:  Телефон: 8(30231)3-14-65





#### Фототаблица № 4

Дата: 19.08.2023г.

Время: 14:17

Широта: 50.048995

Долгота: 113.124315

Место проведения: Акшинское лесничество Акшинское участковое лесничество квартал 76 выдел 11  
Лесопатологический выдел 1 Площадь 5,8 га.

Исполнитель: Сазонова Наталья Александровна Подпись:  Телефон: 8(30231)3-14-65





## Фототаблица № 5

Дата: 19.08.2023г.

Время: 14:18

Широта: 50.049148

Долгота: 113.124133

Место проведения: Акшинское лесничество Акшинское участковое лесничество квартал 76 выдел 11  
Лесопатологический выдел 1 Площадь 5,8 га.

Исполнитель: Сазонова Наталья Александровна Подпись:  Телефон: 8(30231)3-14-65





## Акт натурного обследования

19.08.2025г.

Комиссия в составе:

Инженер Акшинского участка КГСАУ «Забайкаллесхоз» Сазонова Н.А.

Участковый лесничий Акшинского участкового лесничества Щеглов В.В.

провела обследование участка, расположенного в

Субъект РФ: Забайкальский край, лесничество: Акшинское

Уч.лес-во: Акшинское Квартал: 76 Выдел: 11. Площадь выдела: 45,0 га

Согласно материалам лесоустройства 1997 года

участок имеет следующие таксационные характеристики:

Состав: 10Л Возраст: 160 лет, Ср. диаметр: 24 см., Высота: 19 м.

Тип леса: РДД Полнота: 0,3 Бонитет: 4 Запас: 98 куб/га.

При проведении обследования выявлено, что

характеристика не соответствует таксационному описанию.

Выявлены текущие показатели:

Состав: Погибшее насаждение 10Л+Б/единичные деревья 10Л. Возраст: 110/60 лет;

Ср. диаметр: 20/16 см Высота: 19/16 м. Полнота: 0.

Запас на га: 90/2 м<sup>3</sup>. Возобновление: 7Б3Ос 2,5 тыс. шт/га.

Члены комиссии:

Инженер Акшинского участка КГСАУ «Забайкаллесхоз» Сазонова Н.А.



Участковый лесничий Акшинского участкового лесничества Щеглов В.В.





КВАРТАЛ: 76

Spencer MDP 1844  
15. 10. 18.

Борисовъ 1816  
15. 10. 18.

[illegible]